

**Подготовка кадастровых инженеров, СРО к реализации
требований Федерального закона от 30.12.2015г. № 452-ФЗ
Деятельность Ассоциации Саморегулируемая организация
«Межрегиональный союз кадастровых инженеров»
(Ассоциация СРО «МСКИ»)**

ТЕПЛЫХ ОЛЬГА АЛЕКСАНДРОВНА,

Директор Ассоциации СРО «МСКИ»

г. КАЛИНИНГРАД, 18.06.2016г.

452-ФЗ Переходные периоды

С 01 июля по 01 декабря 2016 года:

- кадастровые инженеры должны привести свою деятельность в соответствии с Законом (вступить в СРО, представить в СРО пакет документов, изготовить новую печать, обязанность иметь ЭЦП)
- СРО в сфере кадастровой деятельности подтверждают свое соответствие Закону

с даты регистрации

Нацобъединение в течении 9 месяцев приводит свою деятельность в соответствии с Законом, разрабатывает все необходимые внутренние документы

ПРИ ВЫБОРЕ СРО:

- наличие СРО в государственном реестре СРО (25 СРО в сфере кадастровой деятельности)
- количество членов СРО КИ при добровольном саморегулировании более 700
- наличие взносов (членских), установленных СРО
- наличие страхования гражданской ответственности (коллективный договор)
- проведение мероприятий, семинаров, регулярное информирование КИ
- наличие сайта, информации о руководстве, комиссиях, условиях членства, реестр членов, соответствие 315-ФЗ, 221-ФЗ, приказу Минэкономразвития №803 о раскрытии информации
- возможность СРО проведения экспертизы по запросу апелляционной комиссии

РЕЕСТРЫ

до 01 декабря 2016 года:

1. Государственный реестр СРО, в отношении которых не определен уполномоченный федеральный орган исполнительной власти, осуществляющий функции по контролю (надзору) за их деятельностью

2. Государственный реестр кадастровых инженеров

3. Реестры членов СРО в сфере кадастровой деятельности (должны вестись СРО на официальных сайтах)

Ссылки на реестры на нашем сайте: <http://uralzemsoyuz.ru/>

РЕЕСТРЫ

с 01 июля 2016 года:

1. Государственный реестр Саморегулируемых организаций кадастровых инженеров (ведет Росреестр)

2. Государственный реестр кадастровых инженеров - (ведет Росреестр, НО! информационный ресурс)

Реестры членов саморегулируемых организаций кадастровых инженеров (ведут СРО на официальных сайтах, после перерегистрации СРО - юридически значимые)

переходный период, одновременно ведутся все реестры
– с 01 июля по 01 декабря 2016 года

С 24.03.2016 - НОВОЕ НАИМЕНОВАНИЕ НАШЕЙ ОРГАНИЗАЦИИ:

Ассоциация Саморегулируемая организация «Межрегиональный союз кадастровых инженеров» Ассоциация СРО «МСКИ» (г.ЕКАТЕРИНБУРГ)



- ❖ Открытие представительств
- ❖ Филиалов

в реестре Ассоциации СРО «МСКИ»—
1 300 кадастровых инженеров

55 КИ – Калининградская область

АССОЦИАЦИЯ СРО «МСКИ»

- страхование с 2013 года, с 01.07.2016 г. на сумму 2,5 млн. руб.
- проведение плановых проверок членов СРО, рассмотрение жалоб
- направление обращений, писем (Минэкономразвития РФ, ФГБУ, нацпалата, ...)
- проверка результатов кадастровой деятельности, подготовки заключений
- еженедельная рассылка по email (новости СРО)
- консультирование, ответы на вопросы по выполнению кадастровых работ
- защита в квалификационных комиссиях, в суде
- проведение конференций, семинаров, «круглых столов»
- электронная газета Вестник СРО (2 раза в год)
- автоматизированный реестр КИ, новый сайт (количество просмотров ежедневно от 500 - 1500)



НОВЫЙ ДОМЕН САЙТА: [WWW.SROMSKI.RU](http://www.sromski.ru) ПОСЛЕ ПЕРЕРЕГИСТРАЦИИ В РОСРЕЕСТРЕ

The screenshot shows a web browser window displaying the website <http://uralzemsoyuz.ru/01.01/default.aspx>. The browser's address bar shows the URL and the page title "Первая | СРО УралЗемСоюз". The website header includes a search bar, a "личный кабинет" (personal account) link, and a phone number "8 (800) 700-96-28". The main content area is divided into three columns:

- АССОЦИАЦИЯ САМОРЕГУЛИРУЕМАЯ ОРГАНИЗАЦИЯ «МЕЖРЕГИОНАЛЬНЫЙ СОЮЗ КАДАСТРОВЫХ ИНЖЕНЕРОВ» АССОЦИАЦИЯ СРО «МСКИ»**
- ПОТРЕБИТЕЛЯМ УСЛУГ**
 - [Выбрать кадастрового инженера](#)
 - [Результат кадастровых работ](#)
 - [Ответственность СРО](#)
- КАДАСТРОВЫМ ИНЖЕНЕРАМ**
 - [Вступить в СРО](#)
 - [Преимущества членства](#)
 - [Сервисы СРО](#)
 - [РЕЗЮМЕ](#)

The main content area features a large banner with the text "ОБЪЕДИНЯЕМ ПРОФЕССИОНАЛОВ КАДАСТРОВОЙ ДЕЯТЕЛЬНОСТИ" and "БОЛЕЕ 1200 КАДАСТРОВЫХ ИНЖЕНЕРОВ". Below the banner is a navigation menu with the following categories:

- АССОЦИАЦИЯ СРО**
- ПРЕДСТАВИТЕЛИ СРО**
 - Структура организации
 - Документы СРО
 - Учредительные документы
 - Стандарты и правила
 - Решения органов управления
 - Реквизиты СРО
 - Контакты
 - Фото/Видео
- РЕЕСТР ЧЛЕНОВ СРО**
- ВСТУПЛЕНИЕ В СРО**
- СОБЫТИЯ**
 - Новости
 - Членам СРО
 - МЕРОПРИЯТИЯ
- СЕРВИСЫ**
 - Поддержка и защита членов СРО
 - Сопровождение деятельности

At the bottom of the page, there are three news sections:

- НОВОСТИ**
 - 14.06.2016**
 - Филиал ФГБУ «ФКП Росреестра» по
- ЧЛЕНАМ СРО**
 - 07.06.2016**
 - Филиал ФГБУ «ФКП Росреестра» по
- С ДНЕМ РОЖДЕНИЯ!**
 - 16.06** Кутявина
 - Дарья Геннадьевна

The bottom right corner of the page has a button labeled "Свернуть все окна".

РЕЕСТР ЧЛЕНОВ СРО

АССОЦИАЦИЯ СРО

ПРЕДСТАВИТЕЛИ СРО

Структура организации
Документы СРО
Учредительные документы
Стандарты и правила
Решения органов управления
Реквизиты СРО
Контакты
Фото/Видео

РЕЕСТР ЧЛЕНОВ СРО

ВСТУПЛЕНИЕ В СРО

СОБЫТИЯ

Новости
Членам СРО
МЕРОПРИЯТИЯ

СЕРВИСЫ

Поддержка и защита членов СРО
Сопровождение деятельности

РЕЕСТР ЧЛЕНОВ СРО

Главная / Реестр членов СРО

фамилия, город, номер в реестр Поиск

Найдено: 1268

№ п/п	Фамилия Имя Отчество
1.	Авакян Елена Самвеловна
2.	Авдошенкова Ирина Андреевна
3.	Агафонов Сергей Александрович
4.	Азанов Антон Николаевич
5.	Азимханова Эльмира Сариевна

Все регионы

- Алтайский край
- Волгоградская область
- Иркутская область
- Калининградская область
- Кировская область
- Краснодарский край
- Красноярский край
- Курганская область
- Нижегородская область
- Омская область
- Оренбургская область
- Пензенская область
- Пермский край
- Республика Башкортостан
- Республика Крым
- Республика Мордовия
- Республика Татарстан
- Свердловская область
- Томская область
- Тюменская область
- Удмуртская Республика
- Хабаровский край
- Ханты-Мансийский автономный округ
- Челябинская область
- Читинская область
- Ямало-Ненецкий автономный округ

АССОЦИАЦИЯ СРО

АВАКЯН ЕЛЕНА САМВЕЛОВНА

Главная / Реестр членов СРО

ПРЕДСТАВИТЕЛИ СРО

Структура организации
Документы СРО
Учредительные документы
Стандарты и правила
Решения органов управления
Реквизиты СРО
Контакты
Фото/Видео

РЕЕСТР ЧЛЕНОВ СРО

ВСТУПЛЕНИЕ В СРО

СОБЫТИЯ

Новости
Членам СРО
МЕРОПРИЯТИЯ

СЕРВИСЫ

Поддержка и защита членов СРО
Сопровождение деятельности
Консультация
Страхование

ОБУЧЕНИЕ

Учебные заведения
Программы обучения
Повышение квалификации

СТАЖИРОВКА

ЭКСПЕРТИЗА СРО

Порядок проведения экспертизы

АВАКЯН ЕЛЕНА САМВЕЛОВНА

Главная / Реестр членов СРО

Номер в реестре СРО: 0877
 Дата включения в реестр СРО: 25.04.2016
 Номер аттестата КИ: 18-14-370
 Номер в Госреестре КИ: 32287
 СНИЛС: 150-710-248 17
 Регион: Удмуртская Республика
 Город: г. Ижевск

КОНТАКТНАЯ ИНФОРМАЦИЯ

Почтовый адрес	Контактный телефон	Email
426033, Россия, Удмуртская Республика, , г. Ижевск, ул. Кирова, 18-24	+7-919-910-81-68	helen-avakyan@mail.ru

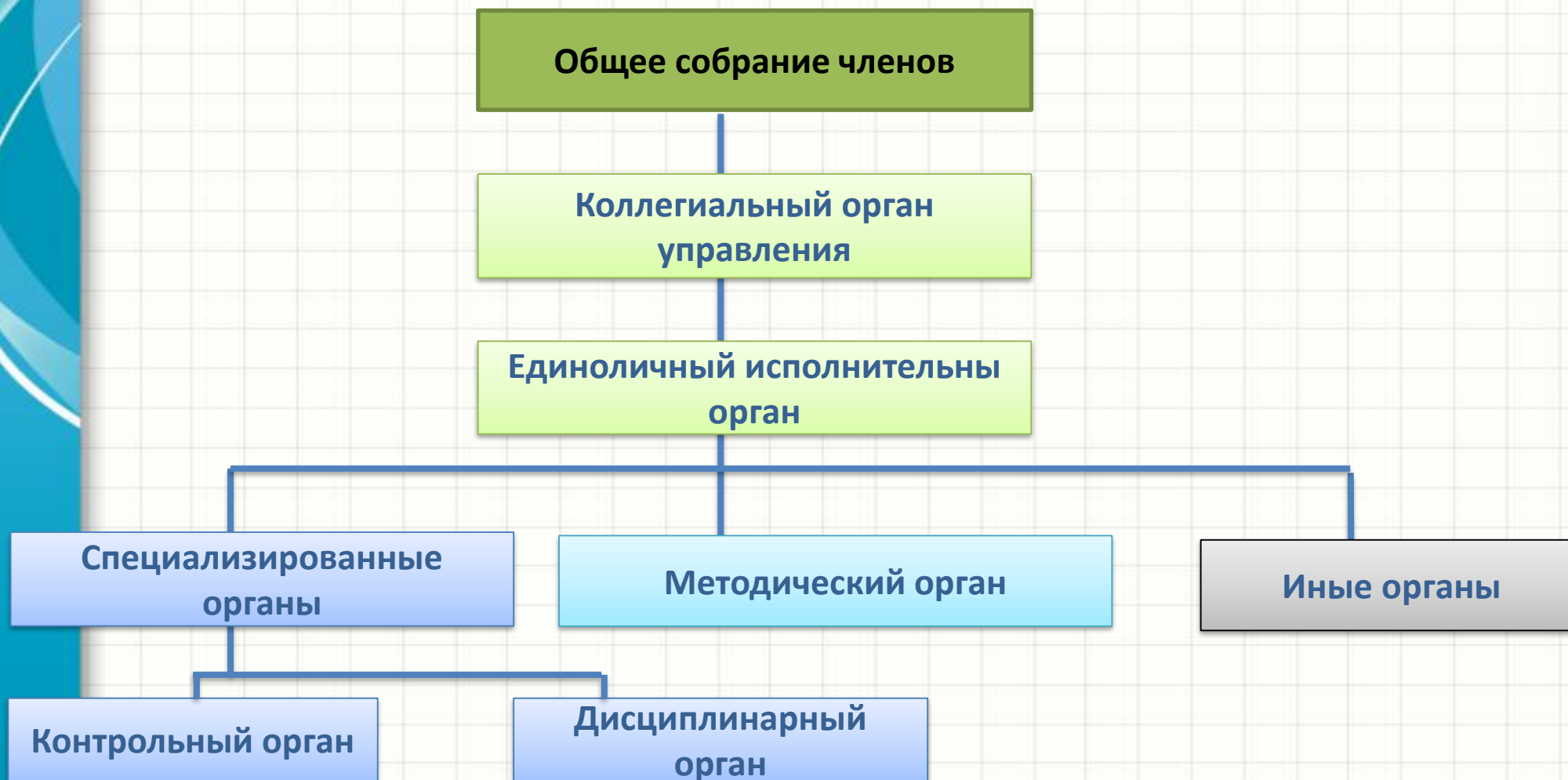
ТРУДОВОЙ СТАЖ

№	Организация	Начало	Окончание	Специальность
1.	ИП Авакян Е.С.	13.01.2016		сотрудник

СТРАХОВАНИЕ

№	Дата начала	Дата окончания	Сумма, руб	Страховая компания
1.	25.04.2016	30.06.2016	100 000	СПАО "Ингосстрах" лицензия ФССН №0928 77 от 20.07.2010г. 117997, г.Москва, ул. Пятницкая, д.12, стр. 2, тел.: +7 (495) 956-55-55, www.ingos.ru

СТРУКТУРА АССОЦИАЦИИ СРО



ЧЛЕНСТВО В НАЦОБЪЕДИНЕНИИ СРО КИ



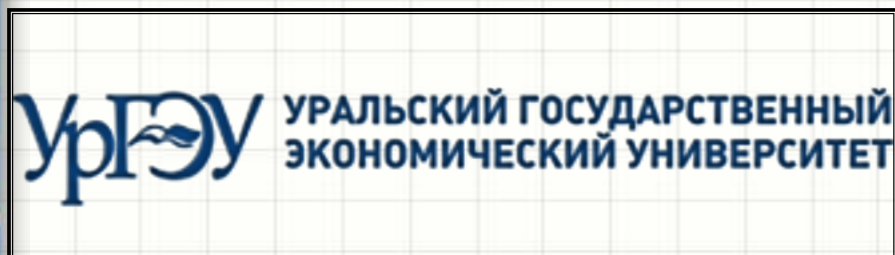
Членство в Ассоциации «Национальное объединение СРО кадастровых инженеров» с 29.03.2016 года



ВЗАИМОДЕЙСТВИЕ С УЧЕБНЫМИ ЗАВЕДЕНИЯМИ
(повышение квалификации, ДПО, ВО)



- ФГБОУ ВПО «Уральский государственный горный университет» (г.Екатеринбург)
- ФГБОУ ВО «Уральский государственный аграрный университет» (г.Екатеринбург)



договоренности о взаимодействии:

- ФГБОУ ВО «Пермская государственная сельскохозяйственная академия имени академика Д.Н. Пряшникова» (г.Пермь)
- ФГБОУ ВПО «Южно-Уральский государственный университет» (г.Челябинск), НОУ «ГИС»
- ФГБОУ ВО «Омский государственный аграрный университет имени П.А. Столыпина» (г.ОМСК)

РЕГИСТРАЦИЯ СРО КАДАСТРОВЫХ ИНЖЕНЕРОВ



ПОДГОТОВКА ДОКУМЕНТОВ:

❖ ДОКУМЕНТЫ АССОЦИАЦИИ :

УСТАВ, ПРАВИЛА И СТАНДАРТЫ, ПОЛОЖЕНИЯ,
СПЕЦИАЛИЗИРОВАННЫЕ ОРГАНЫ, МЕТОДИЧЕСКИЙ ОРГАН,
СТРАХОВАНИЕ , КОПИЯ РЕЕСТРА ЧЛЕНОВ НА БУМАЖНОМ И
ЭЛЕКТРОННОМ НОСИТЕЛЯХ

❖ ДОКУМЕНТЫ В ОТНОШЕНИИ КАЖДОГО ЧЛЕНА

копии заявлений о вступлении, платежных поручений,
заявлений об отсутствии ограничений, справки об отсутствии
дисквалификации и судимости

Порядок включения ассоциации в Реестр СРО КИ

- Адрес обращения: Москва, Чистопрудный бульвар, 6/19
- Личное обращение
- Почтовое отправление с уведомлением о вручении и описью вложения
- Электронная форма обращения: на данный момент не реализована

Рассмотрение документов и принятие решения: 20 рабочих дней

Уведомление о принятом решении:

- Вручается непосредственно уполномоченному представителю
- Направляется почтовым отправлением или на адрес электронной почты (при наличии информации об адресе электронной почты ассоциации (союза))

ВЗНОСЫ В АССОЦИАЦИИ СРО «МСКИ»

до 01.07.2016 года Калининградская область, Калининград:

- вступительный взнос - 0 рублей
- годовой членский взнос 2016г - 1 500 рублей
(в т.ч. страхование на сумму 2,5 млн. рублей - СПАО «ИНГОССТРАХ»)

с 01 июля 2016 года:

- вступительный взнос - 1 000 рублей
- годовой членский взнос 9 000 рублей
(оплата за полгода - 4 500 рублей, в т.ч. страхование на сумму 2,5 млн. рублей - СПАО «ИНГОССТРАХ»)

ОБЩЕЕ СОБРАНИЕ 28.06.2016г.

- Утверждение размера и порядка оплаты членских и вступительных взносов с 01.07.2016 г.
- Переизбрание членов Коллегии Ассоциации
- Утверждение Положения о мерах дисциплинарного воздействия
- Утверждение Положения о Коллегии Ассоциации;
- Утверждение Положения об Общем собрании членов Ассоциации
- Утверждение Положения о Ревизионной комиссии Ассоциации
- Утверждение примерного положения о Филиале Ассоциации
- Принятие решения о создании Методического отдела Ассоциации, утверждение количественного и персонального состава

Принятие решения о создании Совета работодателей

Принятие решения о создании Совета региональных представителей

ПРИНЯТИЕ РЕШЕНИЯ О СОЗДАНИИ ЭКСПЕРТНОГО СОВЕТА





РЕГИОНАЛЬНЫЕ ПРЕДСТАВИТЕЛИ КАЛИНИНГРАДСКАЯ ОБЛАСТЬ (Г.КАЛИНИНГРАД):

Маштакова Ксения Владимировна: +7 (911) 467-98-88

Колесникова Наталья Юрьевна : +7 (911) 458-77-60

email: sromski39@bk.ru

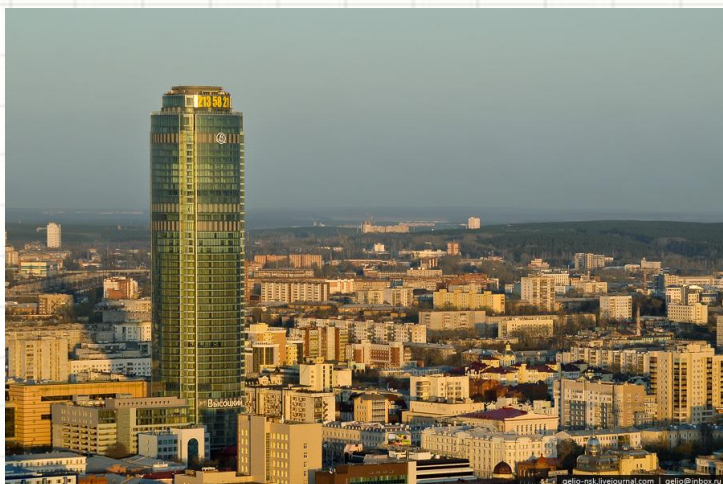
КОНТАКТЫ:

620144, г. Екатеринбург, ул. Московская
д. 195 (БизнесМАНцентр), офис 1126 (11 этаж)

8 (800) 700-96-28

(звонок из регионов России бесплатный)

e-mail: sromski@bk.ru



Директор
Теплых Ольга Александровна
+ 7 (912) 669-08-28
olga.teplykh@rambler.ru